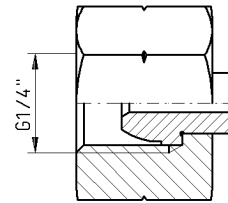
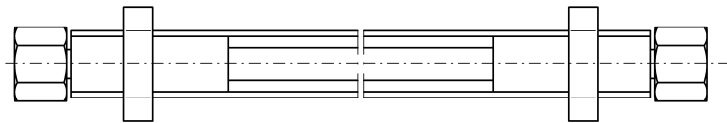


HOCHDRUCKSCHLAUCH 3000 BAR



BESTELLBEZEICHNUNG:

„Hochdruckschlauch, .. m lang, mit beidseitiger Überwurfmutter G1/4“,
Art.Nr. 2-00578-XXXX Die letzten 4 Stellen geben die Länge an, z.B. 3m: 2-00578-0003.

LAGERMÄSSIGE LIEFERLÄNGEN:

0,5m; 1m; 2m; 3m; 4m; 5m; 6 m Alle übrigen Längen sind kurzfristig lieferbar.

LIEFERZUSTAND:

komplett montiert und geprüft

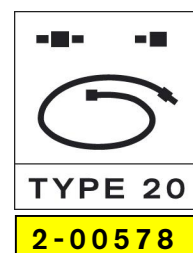
Standardmedium ist Hydrauliköl. Für andere Medien bitte anfragen.

Alle Schläuche sind mit einem Schutzschlauch versehen. Die auf dem Hochdruckschlauch aufgeprägten Daten: „EN/A578/5/XQJJ/PN3000“ beziehen sich ausschließlich auf den Hochdruckschlauch.

Der minimal zulässige Biegeradius des Hochdruckschlauches beträgt 175 mm.

TECHNISCHE DATEN:

Hochdruckschlauch	
max. Betriebsdruck:	3.000 bar
Prüfdruck:	4.650 bar
min. Berstdruck:	6.200 bar
Innendurchmesser:	5,0 mm
Außendurchmesser:	10,9 mm
Schlauchseele:	POM
Druckträger:	6 Lagen korrosionsgeschützter Federstahldraht
Oberdecke:	PA, Nylon 11/12
Schutzschlauch:	PVC
Gewicht:	0,45 kg/m



FASTEC AG
 INDUSTRIEZONE
 SCHÄCHENWALD
 CH-6460 ALTDORF
 SWITZERLAND

FON +41 41 875 78 30
 FAX +41 41 875 78 31
 INFO@FASTEC.CH
 WWW.FASTEC.CH