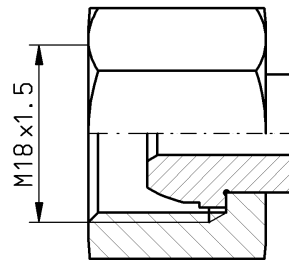
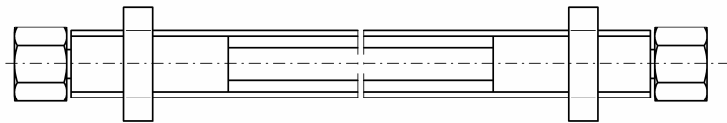


HOCHDRUCKSCHLAUCH 700 BAR



BESTELLBEZEICHNUNG:

„Hochdruckschlauch, .. m lang, mit beidseitiger Überwurfmutter M18x1.5,
Art.Nr. 2-00649-XXXX“ Die letzten 4 Stellen geben die Länge an, z.B. 3m: 2-00649-0003.

LAGERMÄSSIGE LIEFERLÄNGEN:

2m; 3m; 4m; 5m; 6 m, 8m Alle übrigen Längen sind kurzfristig lieferbar.

LIEFERZUSTAND:

komplett montiert und geprüft

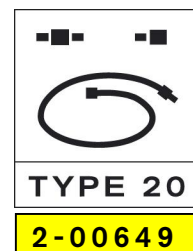
Standardmedium ist Hydrauliköl. Für andere Medien bitte anfragen.

Alle Schläuche sind mit einem Schutzschlauch versehen. Die auf dem Hochdruckschlauch aufgeprägten Daten: „EN/A649/6/XQJJ/PN700“ beziehen sich ausschließlich auf den Hochdruckschlauch.

Der minimal zulässige Biegeradius des Hochdruckschlauches beträgt 70 mm.

TECHNISCHE DATEN:

Hochdruckschlauch	
max. Betriebsdruck:	700 bar
Prüfdruck:	1.400 bar
min. Berstdruck:	2.800 bar
Innendurchmesser:	6,3 mm
Außendurchmesser:	13,3 mm
Schlauchseele:	Polyamid 11/12
Druckträger:	2 spiralisierte Lagen hochreissfester Stahldraht 1 Klöppellage hochreissfester Stahldraht
Oberdecke:	PUR schwarz
Schutzschlauch:	PVC
Gewicht:	0,31 kg/m



FASTEC AG
 INDUSTRIEZONE
 SCHÄCHENWALD
 CH-6460 ALTDORF
 SWITZERLAND
 FON +41 41 875 78 30
 FAX +41 41 875 78 31
 INFO@FASTEC.CH
 WWW.FASTEC.CH